

## FÜR LUFTFAHRT- UND INDUSTRIEANWENDUNGEN ENTWICKELT

Die Vertical Filter Housing (VFH)-Baugruppe bietet zwei Elementoptionen, um die verschiedensten Anforderungen in dem Bereich der Flugkraftstofffiltration zu erfüllen: Coalescer-/Separator und Mikrofilter.

### Coalescer-/Separator Element

Das Coalescer-/Separatorsystem besteht aus zwei Elementen zur Erzeugung eines zweistufigen Trennprozesses. Das Coalescer-/Separator Element wird dazu verwendet, um freies Wasser und feine Feststoffe wie Rost, Schmutz und andere Verunreinigungen aus Flugkraftstoffen zu entfernen. Das System ist gemäß Spezifikation EI 1581 6. Ausgabe qualifiziert.

### Mikrofilter

Ein einstufiges System zum Entfernung von feinen Feststoffen bis zu einem Mikron aus Flugkraftstoffen. Sobald verunreinigter Flugkraftstoff in den Behälter eintritt, werden feine Feststoffe entfernt, wodurch ein sauberer Flugkraftstoff für Triebwerke oder andere Anwendungen bereitgestellt wird. Der Mikrofilter ist gemäß Spezifikation EI 1590 3. Ausgabe qualifiziert. Folgende Micron-Einstufungen sind verfügbar: 1 & 5 µm



## ANWENDUNGSBEREICH

- Für die Verwendung mit JET Fuel, AVGAS und MoGas entwickelt

## TECHNISCHE DATEN

- Auslegungsdruck Behälter: 10 bar (150 psi)
- Volumenstrom: Bis zu 177 l/min (46 USgpm)

## STANDARD DESIGN

- Material: Kokillenguss-Aluminiumkopf, Stahl-Filtergehäuse
- Komponenten: Pulverbeschichtung
- Dichtung: NBR (Buna-N)
- Ein- /Austrittsanschluss: G 1 1/2"
- Flanschring-Bajonett
- Manuelles Entlüftungs- und Ablasventil

## EMPFOHLENES ZUBEHÖR

- Differenzdruckmanometer
- Montagehalterung

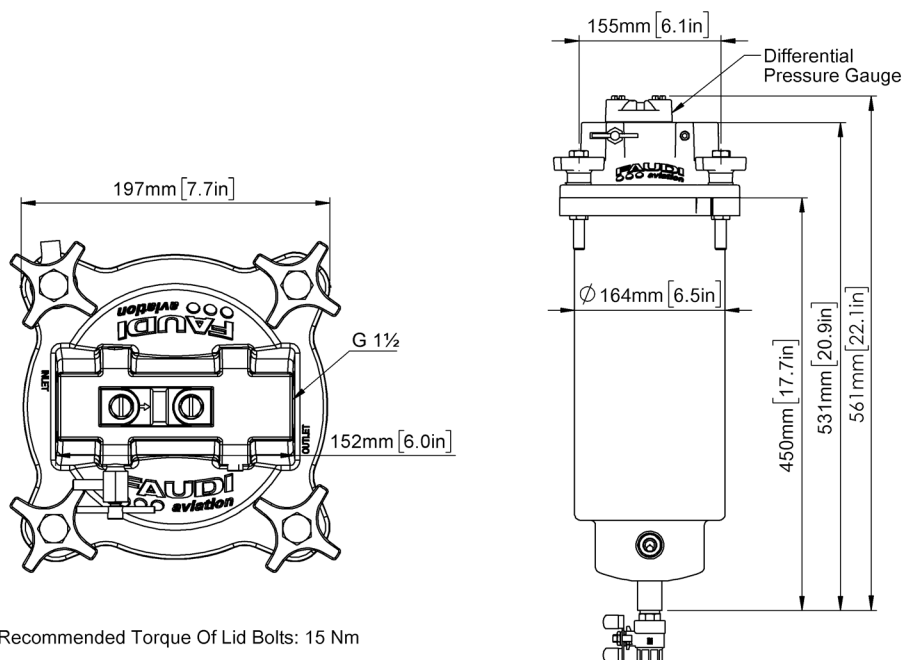
## BESTELLSCHLÜSSEL

Baugruppe	Artikelnummer
VFH-1-355 (14")	3013853

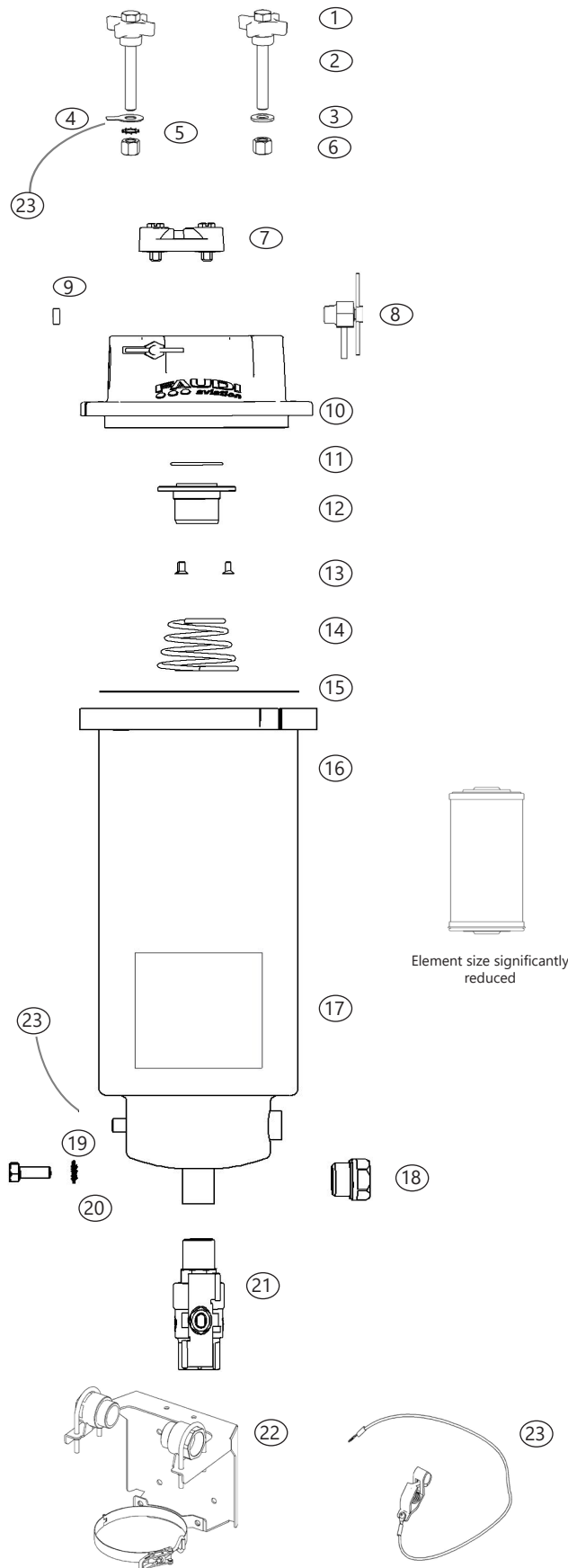
Mikron- rating	Filterelement			Zulässiger Differenz- druck	Volumenstrom	
	Coalescer/Separator		Mikrofilter		I/min	USgpm
(µm)	Typ	Kategorie	Typ	bar (psi)		
1	CS6-355-1	C, Type S		1,0 bar (15 psi)	110	29
1	CS6-355-1	C, Type S-LW		1,0 bar (15 psi)	136	35
1	MCS6-355-1	M, Type S		1,0 bar (15 psi)	90	23
1			EIMF6.01C1-355-1	1,5 bar (22 psi)	177	46
5			EIMF6.01C1-355-5	1,5 bar (22 psi)	177	46

Bitte beachten: Für Non-EI-, AVGAS- und MoGas-Anwendungen wenden Sie sich bitte an den Customer Sales Support.

## DIMENSIONEN



Recommended Torque Of Lid Bolts: 15 Nm



Nr.	Artikelnr.	Beschreibung
1	3013070	M12 Kreuzgriff
2	3006296	M12 SKT-Schraube
3	3013347	U-Scheibe DIN522
4	9166828	Sicherungsblech DIN93
5	3007785	Zahnscheibe EST
6	2004563	M12 SKT-Mutter (Teflon®)
7*	3013459	dP-Manometer 444-15 MID-W
	Optionen auf Anfrage	dP-Manometer (EI konform)
8	3013142	2/2-W-Mini-Kugelhahn-Hand G1/8" I/A EST
	3014653	Gewindetülle R 1/8"
9	9154428	Verschlussstopfen G1/8"
10	3013058	VFH Gussdeckel
11	3013256	O-Ring NBR (Buna-N)
12	3013074	VFH-Elementaufnahme
13	3013257	Senkkopf-Schraube
14	3013346	Druckfeder-Kegel

Coalescer/Separator		Mikrofilter	
Beschreibung	Artikelnr.	Beschreibung	Artikelnr.
CS6-355-1	3003984		
MCS6-355-1	3004507		
		EIMF6.01C1-355-1	3012219
		EIMF6.01C1-355-5	3012220

15	3013661	O-Ring NBR (Buna-N)
16	3013055	VFH-Behälter
17	3013602	Typenschild Behälter
18	3013585	Schauglas G1/2"
19	3013481	SKT-Schraube
20	3013480	Sicherungsring
21	3013369	Kugelhahn (Anschluss: 1/2")

22*	3013392	Wandhalterung mit zwei G1 1/2" Armaturen
23*	3013887	Erdungskabel

\*Optionales Zubehör