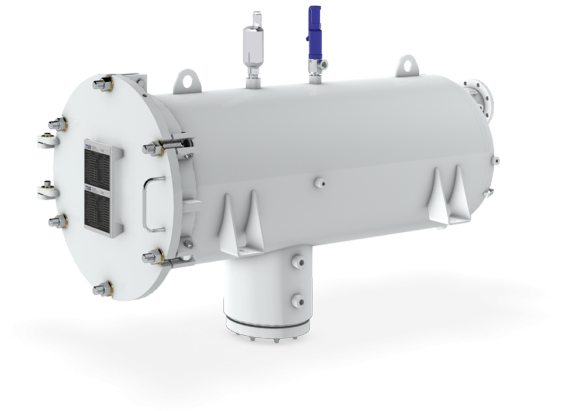


## QUALIFIZIERT NACH DER SPEZIFIKATION EI 1581 7. AUSGABE, KATEGORIE M, TYP S

Der Filter-/Wasserabscheider FW10-HM-T wird kundenspezifisch nach den verfahrenstechnischen Richtlinien, den geltenden gesetzlichen Vorschriften und dem Druckbehälter-Regelwerk AD2000 konstruiert und gefertigt. Andere Standards können mit dieser Baugruppe ebenfalls erfüllt werden. In die Filterbehälter werden Coalescer Elemente mit Flachdichtung oder Schraub-/Gewindefassung und wiederverwendbare Separator Elemente eingesetzt.



## ANWENDUNGSBEREICH

---

- Horizontaler Filterbehälter für eine mobile Installation

## TECHNISCHE DATEN

---

- Design und Konstruktion: EI 1596 3. Ausgabe
- Auslegungsdruck: Ausgelegt auf die Druckanforderungen
- Volumenstrom: Bis zu 3150 l/min (832 USgpm)

## STANDARD DESIGN

---

- Material: C-Stahl (andere Ausführung auf Anfrage)
- Innenseite: Epoxid-Beschichtung gemäß EI 1541
- Außenseite: Epoxid-Einschichtlack
- Dichtung: NBR (Buna-N)

## RECOMMENDED ACCESSORIES

---

- Differenzdruckmanometer
- Manuelles Ablassventil
- Automatisches Entlüftungsventil
- Überdruckventil
- Sumpfheizung
- Elektronische Wassersensoren

## BESTELLSCHLÜSSEL

| Behälter<br>Modell Nr. | Coalescer Elemente       |       | Separator Elemente               |       | Volumenstrom |       |
|------------------------|--------------------------|-------|----------------------------------|-------|--------------|-------|
|                        | Modell                   | Menge | Modell                           | Menge | l/min        | USgpm |
| FW10-HM-T-2-559        | MIL.4-559 or MIL.7-559   | 2     | 60.644-565-DM or 60.677-565-DM   | 1     | 375          | 98    |
| FW10-HM-T-3-559        | MIL.4-559 or MIL.7-559   | 3     | 60.644-600-DM or 60.677-600-DM   | 1     | 555          | 146   |
| FW10-HM-T-3-842        | MIL.4-842 or MIL.7-842   | 3     | 60.644-842-DM or 60.677-842-DM   | 1     | 780          | 206   |
| FW10-HM-T-4-842        | MIL.4-842 or MIL.7-842   | 4     | 60.644-600-DM or 60.677-600-DM   | 2     | 1110         | 293   |
| FW10-HM-T-4-965        | MIL.4-965 or MIL.7-965   | 4     | 60.644-727-DM or 60.677-727-DM   | 2     | 1390         | 367   |
| FW10-HM-T-4-1093       | MIL.4-1093 or MIL.7-1093 | 4     | 60.644-900-DM or 60.677-900-DM   | 2     | 1600         | 422   |
| FW10-HM-T-4-1422       | MIL.4-1422 or MIL.7-1422 | 4     | 60.644-900-DM or 60.677-900-DM   | 2     | 2100         | 554   |
| FW10-HM-T-7-1093       | MIL.4-1093 or MIL.7-1093 | 7     | 60.644-1012-DM or 60.677-1012-DM | 2     | 2600         | 686   |

## DIMENSIONEN

Für genaue Maßangaben erhalten Sie eine Behälterzeichnung von uns.

